



Qualifikation

Kirchner Gebäudetechnik GmbH ist ein bundesweit tätiges Ingenieurbüro. Wir beraten, planen, überwachen und betreuen Baumaßnahmen in den Fachgebieten

- Gebäudetechnik
- Energietechnik
- Energiekonzepte
- Gebäudeautomation
- Elektrotechnik
- Sondertechnik
- EnEV-Nachweise
- Energetische Inspektionen
- Förderanträge stellen
- Gutachten
- Sachkundige für Kältetechnik
- Öffentlich bestellter und vereidigter Sachverständiger für das Heizungs- und Lüftungsbauer-Handwerk

Zu unseren Kunden gehören öffentliche Auftraggeber wie Bauämter, Kommunen und Industrie sowie private Investoren.

www.kirchner-gebaeudetechnik.de

KIRCHNER Gebäudetechnik GmbH

Bremen

Rockwinkeler Landstraße 117a
28325 Bremen
Telefon 04 21 · 598 42-0
Telefax 04 21 · 598 42-10

Leipzig

Reichpietschstraße 51
04317 Leipzig
Telefon 03 41 · 2 69 16-0
Telefax 03 41 · 2 69 16-23

Minden

Große Heide 37
32425 Minden
Telefon 05 71 · 6 46 14-0
Telefax 05 71 · 6 46 14-26

Potsdam

Graf-von-Schwerin-Straße 2
14469 Potsdam
Telefon 03 31 · 58 116 220
Telefax 03 31 · 58 116 223

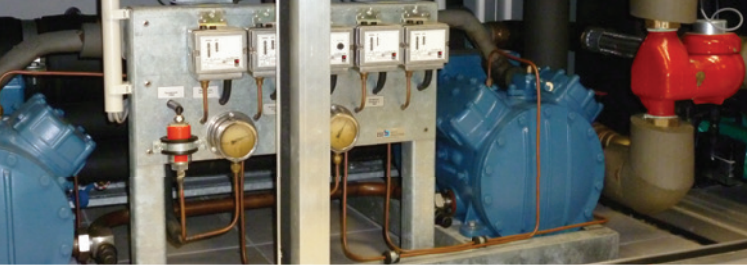
Kassel

Rothenditmolder Straße 24
34117 Kassel
Telefon 05 61 · 9 82 77-0
Telefax 05 61 · 9 82 77-25



Energetische Inspektionen von Klimaanlage

gemäß §12 EnEV



Prüfpflicht

Unterliegen Ihre Anlagen der Prüfpflicht?

Nach § 12 EnEV müssen Klimaanlage mit einer Nennleistung für den Kältebedarf von mehr als 12 kW geprüft werden. Für Klimaanlage, die vor dem 01.10.1995 errichtet wurden, ist die Frist der EnEV bereits abgelaufen und eine energetische Inspektion zwingend erforderlich! Für Anlagen, die zwischen dem 1.10.1995 und 1.10.2013 errichtet wurden gilt noch eine Übergangsfrist.

Der Prüfpflicht unterliegen

- Klimaanlage zur Luftaufbereitung
- Klimaanlage in Verbindung mit Prozesskälteanlagen
- Split-, Multisplit-, VRF- und VRV-Anlagen
- Kühldecken
- Betonkernaktivierung
- Verdunstungskühlung
- freie Kühlung über Kühlturm
- geothermische Kühlung
- Grund- und Oberflächenwasserkühlung

Beratung

Welche Maßnahmen umfasst die Energetische Inspektion?

Gemäß § 12 EnEV müssen alle Komponenten, die den Wirkungsgrad der Anlage beeinflussen, sowie die Anlagendimensionierung im Verhältnis zum aktuellen Kühlbedarf des Gebäudes überprüft werden.

Unsere Leistungen umfassen

- Gebäude- und Anlagenbegehung
- Aufnahme von Messwerten
- Berechnung der Energiekennwerte
- Beurteilung des Gesamtsystems
- ausführliche Dokumentationen
- Optimierungsempfehlungen

Die Durchführung erfolgt durch qualifiziertes Fachpersonal, welches vom Fachverband Gebäude-Klima e. V. zertifiziert wurde.

Nutzen

Welchen Nutzen hat der Betreiber durch die energetische Inspektion?

Die energetische Inspektion von Klimaanlage gemäß § 12 EnEV ist seit Erscheinen der EnEV 2007 vorgeschrieben und gehört zu den Pflichten des Betreibers.

Mit der Durchführung der energetischen Inspektion erfüllt der Betreiber nicht nur seine gesetzlichen Verpflichtungen, sondern profitiert zusätzlich von der Optimierung der Anlagentechnik. Hieraus ergeben sich Energieeinsparungen und eine Senkung der bedarfsgebundenen Kosten sowie eine Reduzierung der CO₂-Emission.

Ihr Vorteil

- Aufzeigen der Schwachstellen in Gebäuden, Anlagen und Anlagenbetrieb
- Bewerten der Energie-Einsparpotentiale
- Empfehlungen zur Optimierung der Anlagen
- Kosteneinsparung

www.kirchner-gebaeudetechnik.de

Energetische Inspektionen von Klimaanlage gemäß §12 EnEV